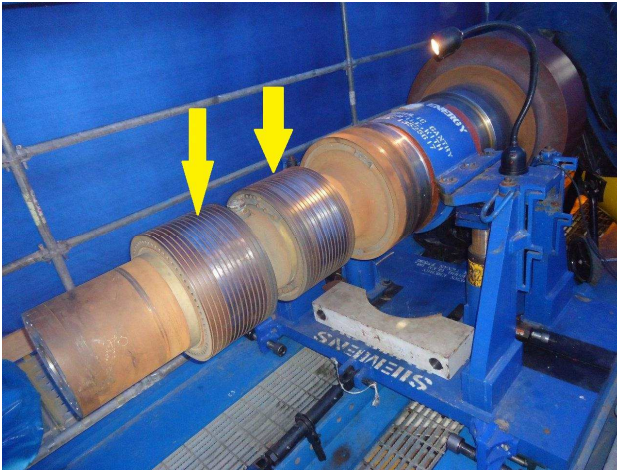


## TORNEADO DEL COLECTOR DE UNA TURBINA

La superficie del colector de una turbina SIEMENS de más de 100 MW se había desgastado de forma irregular y tenía que ser maquinada en planta con los mismos estándares de calidad que habían aplicado en el taller - sin destapar la turbina ni desmontar el eje, para lo cual diseñamos un dispositivo articulado, que permitía el montaje paralelo de la mesa portaherramientas en el poco espacio que había, y lo fabricamos en nuestros talleres. Se llevó el equipo a la obra y se hizo el trabajo en menos de 8 horas ...



Ubicación de los anillos  
(con el eje FUERA de la turbina)

Fuente: Zona a maquinar



Sistema de alineamiento  
articulado, compensado

Fuente: 20171120\_092008



Sistema de maquinado  
con rieles lineares

Fuente: 20171120\_092015



Detalle del maquinado (rectificado con equipos SUHNER)



La variada gama de herramientas de nuestras representada y la vasta experiencia que tenemos para este tipo de trabajos nos permiten solucionar todo tipo de problemas en campo – sin necesidad que Ud. lleve sus equipos a un taller.

Tenemos también los equipos de ajuste con los cuales ajustar estos equipos: más de 250 llaves hidráulicas de torque, con un torque máximo de 28,002 libras\*pie – en stock local, sin necesidad de esperar su importación ...

**Si no tiene equipos de maquinado propios, alquile nuestros servicios ...  
... y si no tenemos la herramienta requerida, la alquilamos de nuestras representadas !!!  
Además: hacemos trabajos de ajuste y maquinado en sitio en cualquier parte del Perú.**

**Martin Bachmann Keller EIRL**

[www.insitu.com.pe](http://www.insitu.com.pe)

[oficina@insitu.com.pe](mailto:oficina@insitu.com.pe)

Tlf: (01) 447-3377